

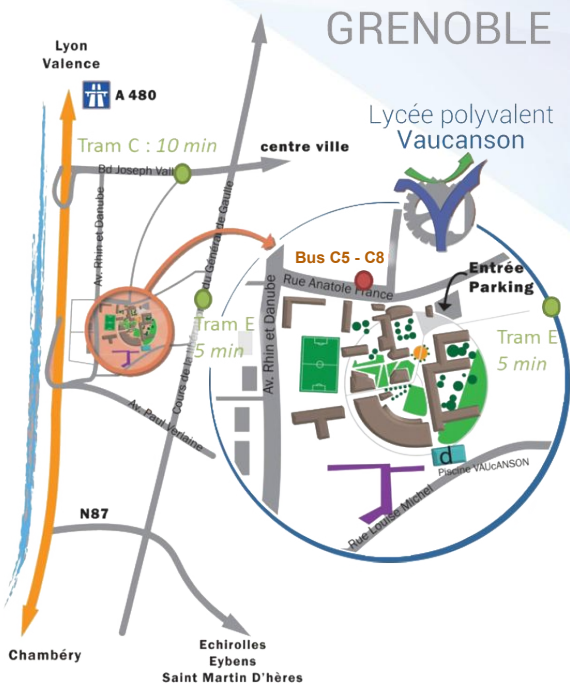


Lycée Polyvalent Vaucanson
 27 Rue Anatole France
 38030 GRENOBLE Cedex 2
 Standard : 04.76.96.55.18

**- BTS CIEL -
 NOUVEAU AU LYCÉE
 VAUCANSON
 DÈS LA RENTRÉE 2025**

**Formation
 en 2 ans**

TRAM ligne E - Arrêt Louise Michel
TRAM ligne C - Dr Calmette
BUS : C5 & C8 - Arrêt Dr SCHWEITZER

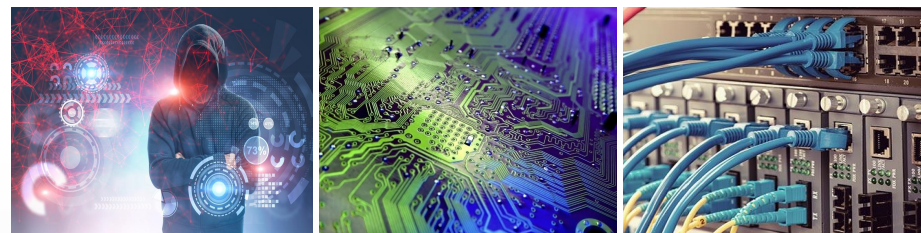


Lycée polyvalent Vaucanson
Nous formons les ingénieur(e)s et les technicien(ne)s de demain



CAMPUS DES MÉTIERS ET DES QUALIFICATIONS
 Informatique et électronique de demain - Auvergne-Rhône-Alpes
Établissement membre et référent pour l'Isère

BTS CIEL - option ER
 CYBERSECURITÉ, INFORMATIQUE ET
 RÉSEAUX, ÉLECTRONIQUE
 Option B : Électronique et Réseaux



Plus d'informations sur notre site internet
<https://lycee-vaucanson-grenoble.web.ac-grenoble.fr>



BTS CIEL

Cybersécurité, informatique et réseaux,
électronique option B : électronique et réseaux



LE MÉTIER

Le titulaire du BTS CIEL exercera dans les secteurs d'activités suivants : l'industrie 4.0 et 5.0 et l'Internet des objets, la cybersécurité, les télécommunications et l'informatique industrielle, les transports, la santé (télémédecine, etc.), la défense...

Quelques exemples de métiers :

- Electronicien automobile
- Responsable du service après-vente
- Technicien d'essais
- Technicien de maintenance en informatique
- Technicien de maintenance en infrastructure aéroportuaire
- Technicien électronicien
- Technicien télécoms et réseaux

CAMPUS DES MÉTIERS ET DES QUALIFICATIONS
Informatique et électronique de demain - Auvergne-Rhône-Alpes

QUELQUES PARTENAIRES

- STMicroelectronics
- IngéPlus
- UGA
- ENEPS
- ARaymond
- Sonepar
- MAGREESSOURCE

LES SPÉ' DE VAUCANSON

Dans le cadre du CMQ IED, vous aurez la possibilité de suivre des modules de formation autour de la microélectronique, en milieu contrôlé (salle blanche), ...

NOTRE FORMATION

Ce BTS forme des techniciennes et techniciens qui participeront à l'étude, la conception, la production, l'intégration et la maintenance de produits électroniques : concevoir une structure matérielle et logicielle, produire et assembler des ensembles électroniques, réaliser des maquettes et prototypes (tests, essais), maintenir et réparer des systèmes ou produits électroniques....

Il acquiert les compétences pour mettre en œuvre des réseaux informatiques : organiser une intervention si nécessaire, installer un système informatique, manager et exploiter un réseau informatique.

Enseignements - volumes horaires et coefficients		1ère année	2ème année	coef.
Enseignements généraux	Culture générale et expression	3	3	2
	Langue vivante étrangère : anglais	2	2	3
	Mathématiques	2	2	2
Enseignements professionnels et généraux associés	Physique	4	5	14
	Spécialité CIEL	12	12	
	Spécialité en co-enseignement avec l'anglais	1	1	
	Spécialité en co-enseignement avec les mathématiques	1	1	
	Spécialité en co-enseignement avec la physique	2	3	

VOTRE PROFIL

Polyvalence, sens de l'initiative, responsabilité, esprit méthodique et rigoureux, travail en équipe et savoir-vivre en groupe. L'assiduité et le comportement seront aussi appréciés lors de l'étude des dossiers.

La sélection d'entrée au BTS CIEL se fait sur dossier. Une inscription sur Parcoursup est nécessaire.

Les filières menant à ce BTS sont principalement :

- Bac général (maths, physique, NSI, SI)
- Bac STI2D avec l'enseignement spécifique SIN
- Bac Pro CIEL

IMMERSION PROFESSIONNELLE

Durant le cursus, l'étudiant suivra un stage en milieu professionnel de 8 semaines.

Ce stage lui permettra de prendre la mesure des réalités techniques, économiques et sociales de l'entreprise, de mettre en œuvre, d'approfondir, de construire et de développer des compétences dans un contexte professionnel réel.

Dans ce cadre, il est conduit à appréhender le fonctionnement de l'entreprise à travers son organisation, ses différents services internes, son organisation du travail, ses ressources humaines, ses clients, ses marchés... C'est aussi, pour lui, l'occasion d'observer la vie sociale de l'entreprise (relations humaines, horaires, règles de sécurité, etc.).

LES POURSUITES D'ÉTUDES

Le BTS est un diplôme conçu pour l'insertion professionnelle. Cependant avec un très bon dossier ou une mention à l'examen, il est possible de poursuivre des études en licence pro du secteur, en licence mention sciences pour l'ingénieur ou électronique, ou en classe préparatoire technologie industrielle post-bac + 2 (ATS) afin d'entrer en école d'ingénieurs.

Quelques exemples de formation :

- Licence mention électronique, énergie électrique, automatique
- Licence pro mention industries agroalimentaires : gestion, production et valorisation
- Licence pro mention maintenance et technologie : électronique, instrumentation
- Licence pro mention maintenance et technologie : systèmes pluritechniques
- Licence pro mention métiers de l'électronique : communication, systèmes embarqués
- Licence pro mention métiers de l'électronique : fabrication de cartes et sous-ensembles électroniques
- Licence pro mention métiers de l'électronique : microélectronique, optronique
- Classe préparatoire ATS ingénierie industrielle
- Polytech Grenoble
- Diplôme d'ingénieur de l'École nationale supérieure de l'électronique et de ses applications
- IngéPLUS - Destiné aux étudiants de BTS qui ont le potentiel d'aller plus loin mais qui ne le savent pas forcément - <https://inge-plus.fr/>

LES DÉBOUCHÉS

Voici quelques postes pouvant être confiés à un technicien supérieur diplômé :

- Technicien d'exploitation et de support : achat, assistance technique, installation et maintenance de systèmes numériques industriels
- Concepteur / Développeur : test et mise au point de systèmes, design de cartes électroniques
- Intégrateur en production électronique : test et contrôle d'équipements destinés à être intégrés dans un système numérique complexe, assemblage
- Technico-commercial...