

# FILIÈRE STI2D

SCIENCES ET TECHNOLOGIES DE L'INDUSTRIE ET DU  
DEVELOPPEMENT DURABLE



ORIENTATION  
POST 2NDE



<https://lycee-vaucanson-grenoble.web.ac-grenoble.fr/bac-technologique-sti2d>



1

**VOUS AVEZ DIT ....STI2D ?**

# BAC STI2D : POUR QUELS PROFILS D'ÉLÈVES

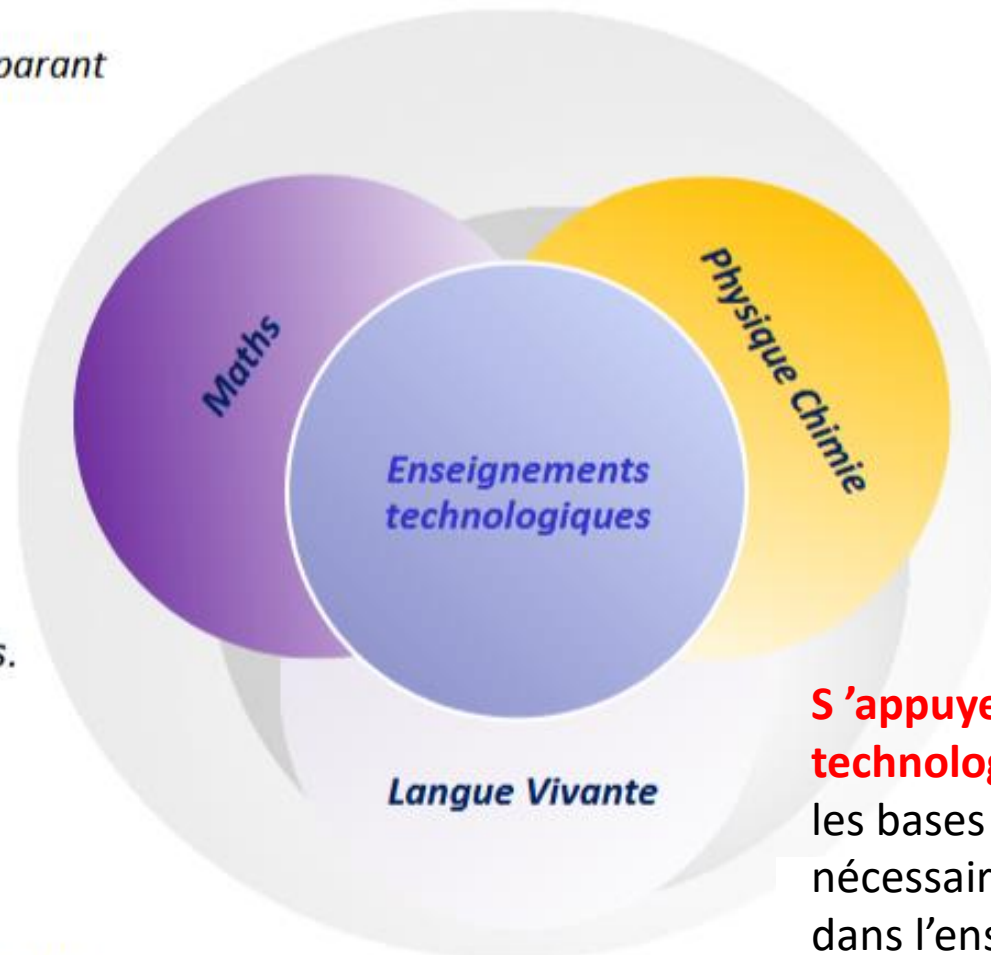


# BAC STI2D : UNE APPROCHE DIFFÉRENTE

*Une série polyvalente préparant à la poursuite d'études supérieures*

*Un tronc commun d'enseignements généraux, avec des programmes spécifiques.*

*Des enseignements technologiques associés aux enseignements de sciences et de communication.*



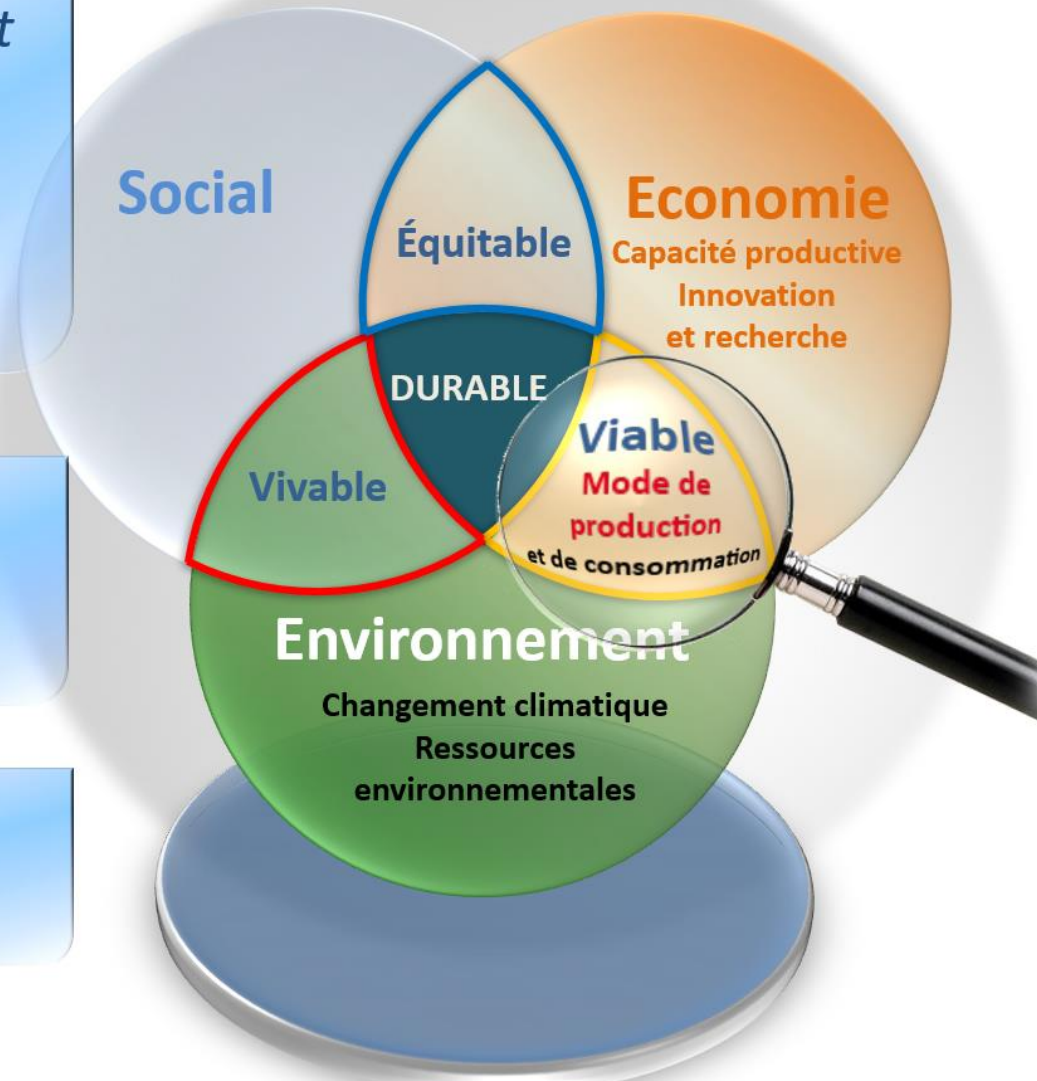
**S'appuyer sur la technologie** pour acquérir les bases scientifiques nécessaires à la réussite dans l'enseignement supérieur

# Le développement durable

*Intégrer concrètement  
le développement  
durable dans la  
formation  
technologique*

*Participer au  
développement d'une  
« économie verte »*

*Répondre à la  
sensibilité des lycéens*



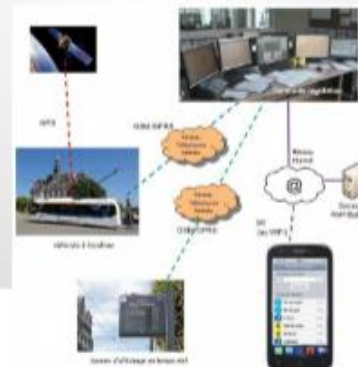
# BAC STI2D : APPROCHE *MATIÈRE, ENERGIE, INFORMATION*

*L'approche M, E, I, véritable « socle commun » de connaissances technologiques indispensables à toute poursuite d'étude dans le supérieur.*



*Champs technologiques étudiés :*

- Mécanique
- Électrique
- Thermique
- Architecture
- Électronique
- Informatique
- Hydraulique





2

# ORGANISATION DES ENSEIGNEMENTS

# 1 – RÉPARTITION HORAIRE

Toutes les séries\* Enseignements communs

	Première	Terminale
FRANÇAIS	3 h	-
PHILOSOPHIE	-	2 h
HISTOIRE GÉOGRAPHIE	1 h 30	1 h 30
LANGUE VIVANTE A ET LANGUE VIVANTE B	4 h	4 h
ÉDUCATION PHYSIQUE ET SPORTIVE	2 h	2 h
MATHÉMATIQUES	3 h	3 h
ENSEIGNEMENT MORAL ET CIVIQUE	18 h / an	18 h / an

\* Sauf TDM et STAV

Enseignements optionnels

> Au choix en fonction de la série

Enseignements de spécialité

3 spécialités Première 2 spécialités Terminale

**IT & I2D : 12h**  
(dont 8h de TP en ½ Classe)  
Dont Projet : 36h/an

**2I2D: 12h**  
(dont 8h de TP en ½ Classe)  
Dont Projet : 72h/an

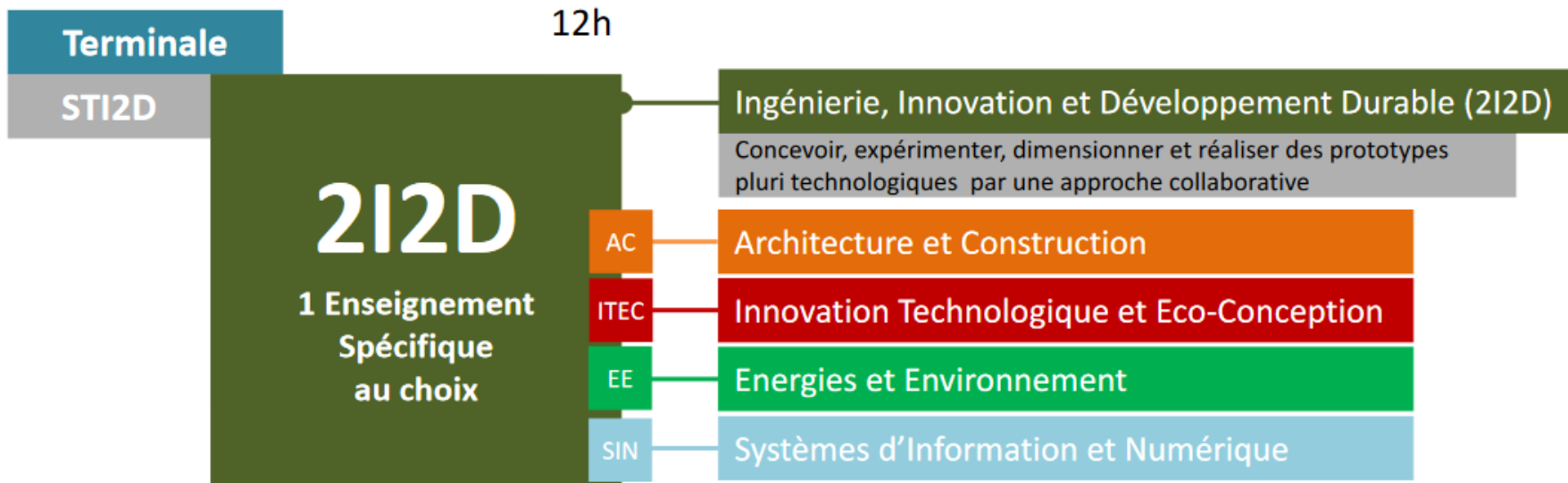
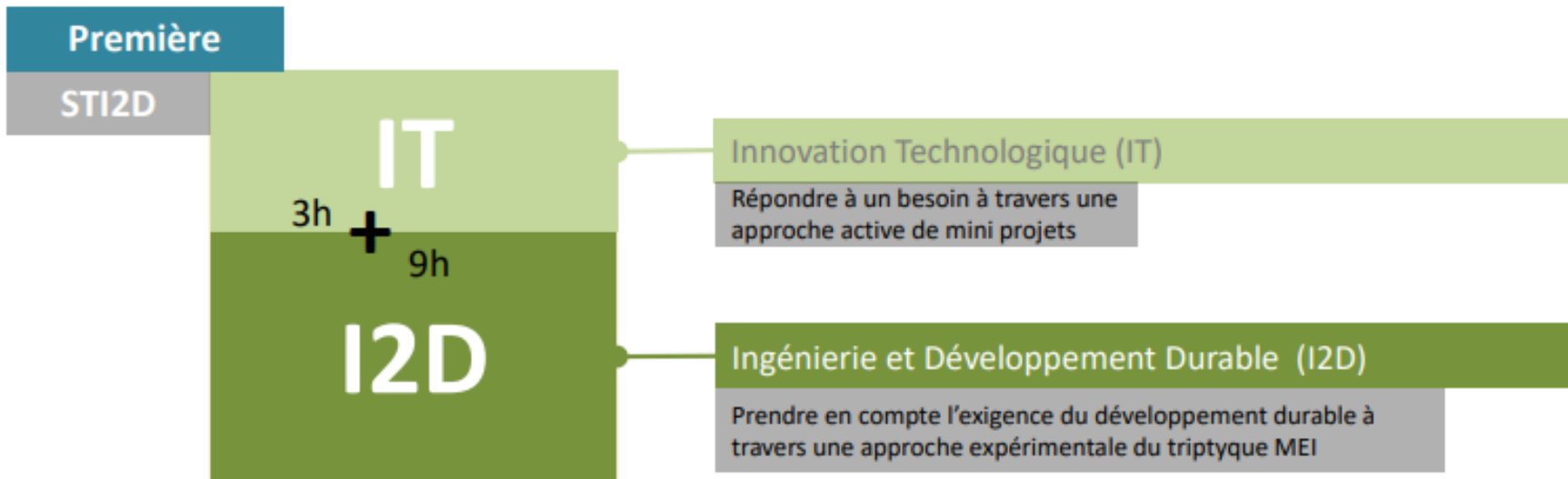
**IT** : Innovation technologique

**I2D** : Ingénierie et Développement Durable

**2I2D** : Ingénierie, Innovation et Développement Durable



# 1<sup>ÈRE</sup> (IT + I2D) , TERMINALE : 2I2D AVEC ENSEIGNEMENT SPECIFIQUE



# CONNAISSANCES ASSOCIEES

Baccalauréat

STI2D

Le programme des connaissances associées

Une écriture des connaissances répartie en 6 chapitres

## Connaissances

1. Principes de conception des produits et développement durable
2. Approche fonctionnelle et structurelle des produits  
Approche des flux MEI, chaîne de puissance, application logicielle
3. Approche comportementale des produits  
Paramétrage et traitement des résultats, concept de mouvement
4. Eco-conception des produits  
Accentuation de la représentation numérique (BIM, jumeaux numérique...), réseaux intelligents
5. Solutions constructives  
Études approfondies en terminale par enseignement spécifique et allègement en enseignement commun
6. Prototypage et expérimentations

# STI2D : Spécialité Systèmes d'Informations et Numériques



Etude et création de solutions techniques relatives au traitement des flux d'informations (voix, données, images) dans les systèmes pluri-techniques actuels avec gestion locale et distance de l'information.

Apporte les compétences nécessaires aux développements de systèmes virtuels, au dialogue homme / machine, à la transmission et à la restitution de l'information d'un système dans une démarche de développement durable.

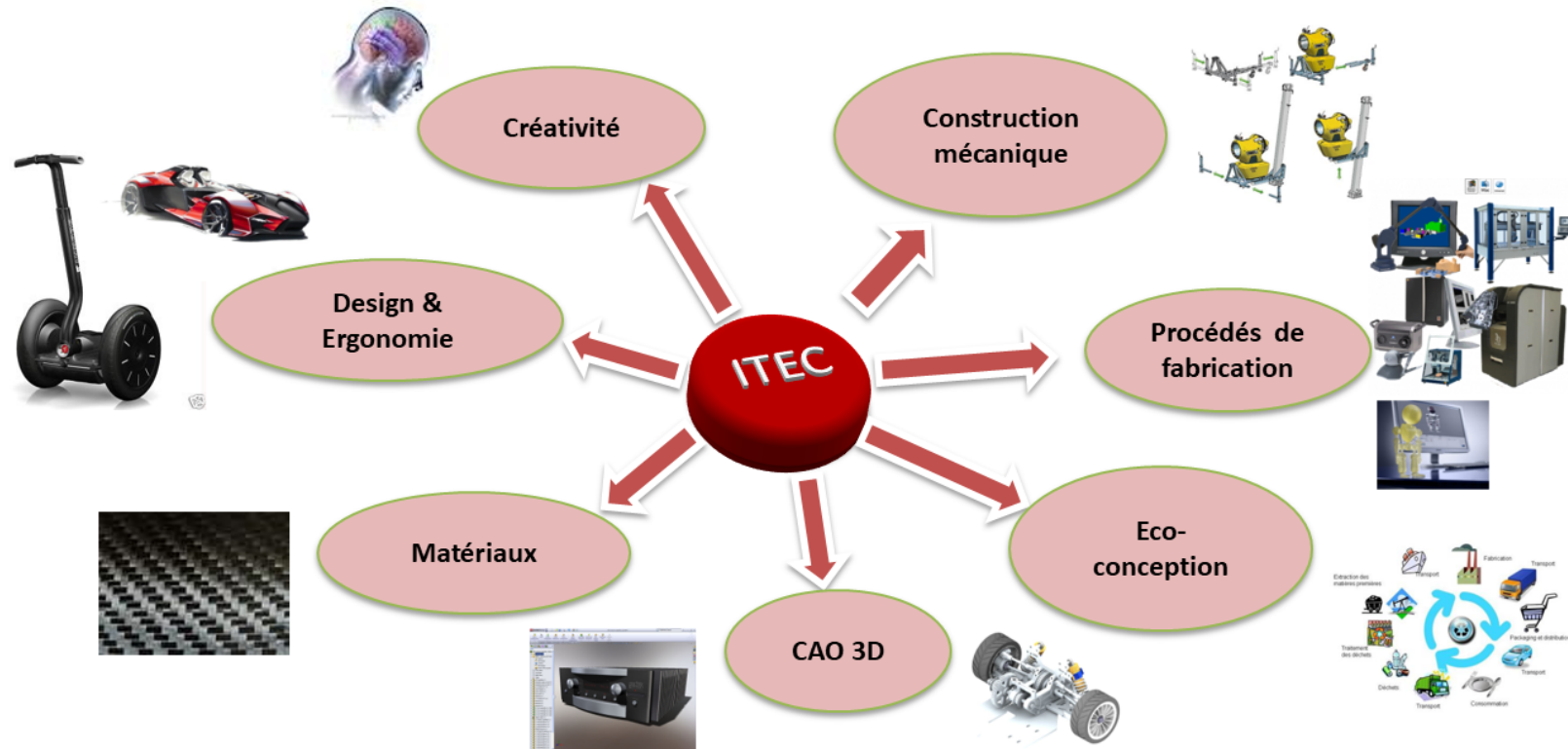


# STI2D : Spécialité Innovation Technologique & Eco conception ITEC



Etude et recherche de solutions techniques innovantes intégrant la dimension design et ergonomie.

Apporte les compétences nécessaires à l'analyse, l'éco-conception et l'intégration dans l'environnement d'un système en intégrant la notion de développement durable.

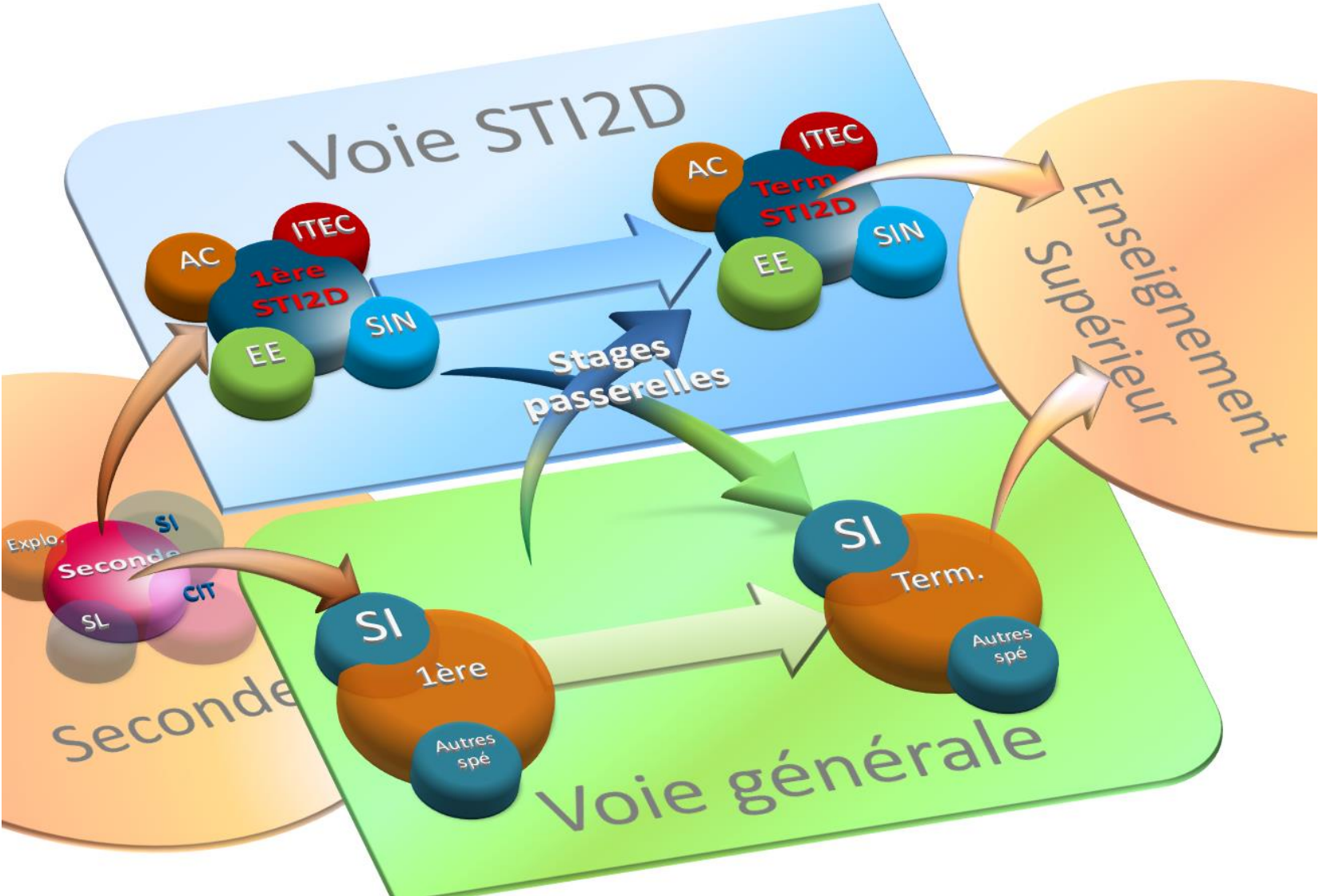




3

**APRES UN BAC STI2D**

# Orientation et poursuites d'études



LA VOIE TECHNOLOGIQUE EN PREMIÈRE ET TERMINALE

**LE BAC STI2D (SCIENTES ET TECHNOLOGIES DE L'INDUSTRIE ET DU DÉVELOPPEMENT DURABLE)**

Publication : 8 Décembre 2020

Le bac STI2D s'adresse aux lycéens qui s'intéressent à l'innovation technologique dans le respect de l'environnement et se montrent sensibles à une approche concrète de l'enseignement des sciences.



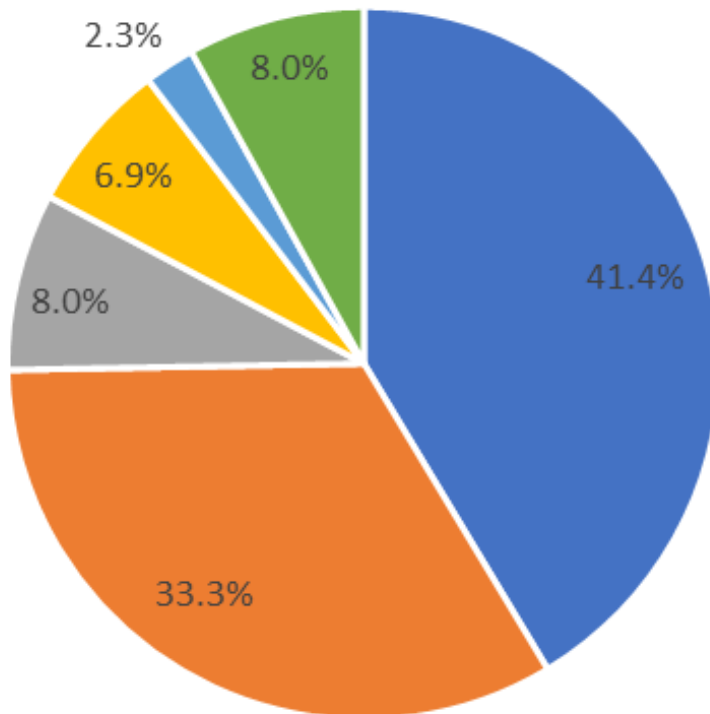
- **BTS**
- **BUT/DUT**
- **Licences Scientifiques** (souvent en 4 ans)
- **Classes Préparatoires aux Grandes Ecoles**  
(TSI accueillant uniquement des élèves de STI2D)



<https://www.onisep.fr/formation/apres-le-bac-les-etudes-superieures/apres-un-bac-techno/que-faire-apres-le-bac-sti2d>

# 2024 – ORIENTATIONS POST BAC DE NOS ELEVES STI2D

STI2D : ORIENTATION POST-BAC 2024



■ BUT

■ BTS

■ Licences

■ CPGE

■ Autres' (dont hors PS)

■ Rien (au 10/07/2024)